



N E
K L U
S Ē

PĒTĪJUMS PAR MOBINGU

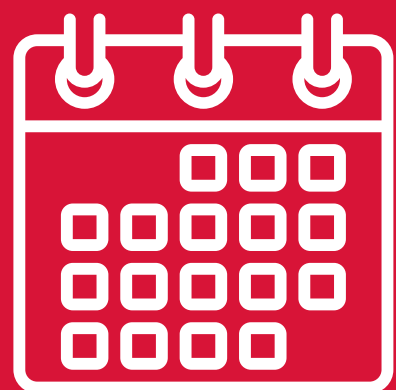
2019./2020.m.g.



5003 skolēni



55 skolas



1/11/2019 - 09/04/2020

VAI ZINI, KAS IR MOBINGS?



VISI SKOLĒNI



VAI PĒDĒJO 12 MĒNEŠU LAIKĀ SKOLĀ TEV IR BIJUSI MĀCĪBU STUNDA PAR MOBINGU?



VISI SKOLĒNI



VAI PĒDĒJO 12 MĒNEŠU LAIKĀ ESI AR VECĀKIEM RUNĀJUSI/IS PAR MOBINGU?



VISI SKOLĒNI



JA TEVI KĀDS APSMIETU VAI AIZVAINOTU NĀKOTNĒ, KĀ TU GRIBĒTU SAŅEMT PALĪDZĪBU?

55% RUNĀJOT AR VECĀKIEM

37% RUNĀJOT AR DRAUGIEM

27% RUNĀJOT AR SKOLOTĀJU

18% RUNĀJOT AR SKOLAS SOCIĀLO PEDAGOGU VAI PSIHOLOGU

12% CITS VARIANTS

10% CAUR MOBILO LIETOTNI

6% ZVANOT UZTICĪBAS TĀLRUNIM (TEL.NR. 116111)

4% ZVANOT VALSTS POLICIJAI (TEL. NR. 110)

VISI SKOLĒNI, SKOLĒNI VARĒJA IZVĒLĒTIES VAIRĀKUS ATBILŽU VARIANTUS



VAI PĒDĒJO 12 MĒNEŠU LAIKĀ ESI SASKĀRUSIES/IES VAI REDĒJUSI/IS MOBINGA SITUĀCIJU?

49% JĀ

51% NĒ

VISI SKOLĒNI



KĀ PĒDĒJO 12 MĒNEŠU LAIKĀ ESI SASKĀRUSIES/IES AR MOBINGU?

39% ES REDZĒJU, KĀ CITAM/AI DARA PĀRI

16% MAN DARĪJA PĀRI

5% ESMU DARĪJUSI/IS PĀRI CITIEM

51% ESMU NEESMU SASKĀRUSIES/IES AR MOBINGU

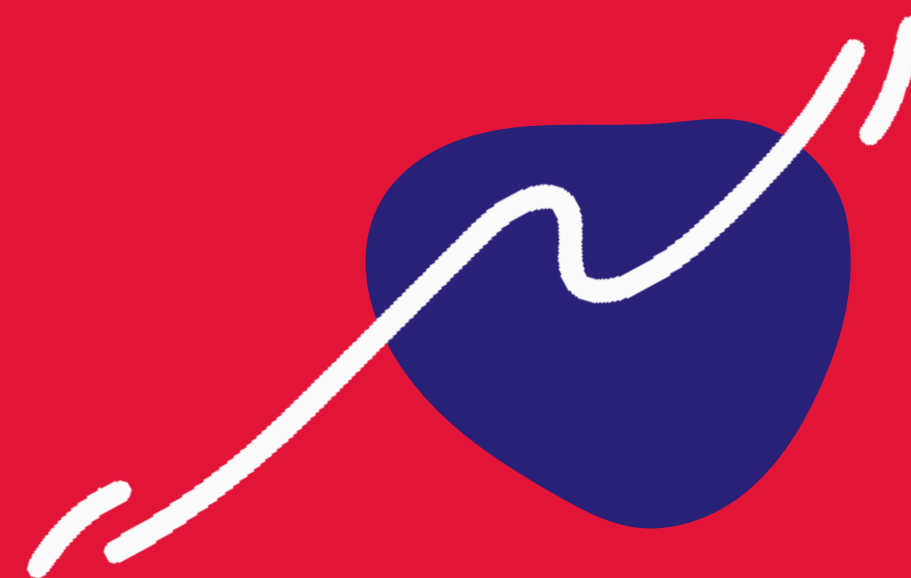
VISI SKOLĒNI, SKOLĒNI VARĒJA IZVĒLĒTIES VAIRĀKUS ATBILŽU VARIANTUS

0%





SKOLĒNI, KURI REDZĒJA, KA CITIEM DARA PĀRI



KĀDU MOBINGA VEIDU TU REDZĒJI?

75% EMOCIONĀLU

40% FIZISKU

36% IGNORĒŠANU UN IZSTUMŠANU

31% DIGITĀLU

39% SKOLĒNU ATBILDES, KURI REDZĒJA, KĀ CITAM/AI DARA PĀRI
SKOLĒNI VARĒJA IZVĒLĒTIES VAIRĀKUS ATBILŽU VARIANTUS



CIK BIEŽI TU REDZĒJI, KA KĀDAM DARA PĀRI?

10% KATRU DIENU

27% VAIRĀKAS REIZES NEDĒĻĀ

22% VIENREIZ NEDĒĻĀ

23% VIENREIZ MĒNESĪ

14% VIENREIZ PĒDĒJO 6 MĒNEŠU LAIKĀ

4% VIENREIZ PĒDĒJO 12 MĒNEŠU LAIKĀ

39% SKOLĒNU ATBILDES, KURI REDZĒJA, KĀ CITAM/AI DARA PĀRI



KĀ TU JUTIES, KAD REDZĒJI, KA CITAM DARA PĀRI?

62% SLIKTI PAR CILVĒKU, KURAM DARA PĀRI

20% BĒDĪGS

20% TAS MANI NEIETEKMĒJA

17% BAIDĪJOS, KA TAS VARĒTU NOTIKT AR MANI

13% SLIKTI PAR CILVĒKU, KURŠ DARA PĀRI

10% VAINĪGS

3% DOMĀJU, KA TAS IR SMIEKLĪGI

1% SPĒCĪGS

39% SKOLĒNU ATBILDES, KURI REDZĒJA, KĀ CITAM/AI DARA PĀRI
SKOLĒNI VARĒJA IZVĒLĒTIES VAIRĀKUS ATBILŽU VARIANTUS



KO TU DARĪJI?

49% ES NEKO NEDARĪJU, LAI MAINĪTU NOTIEKOŠO

42% ES PALĪDZĒJU CIETUŠAJAM

24% ES PATEICU PIEAUGUŠAJAM

3% ES PIEVIENOJOS PĀRIDARĪTĀJAM

39% SKOLĒNU ATBILDES, KURI REDZĒJA, KĀ CITAM/AI DARA PĀRI
SKOLĒNI VARĒJA IZVĒLĒTIES VAIRĀKUS ATBILŽU VARIANTUS



KAS NOTIKA, KAD TU IESAISTĪJIES?

42% ES JUTOS LABI PALĪDZOT

34% PĀRIDARĪŠANA BEIDZĀS

30% CITI IESAISTĪJĀS, LAI IZBEIGTU ŠO SITUĀCIJU

21% NEKAS NEMAINĪJĀS

16% CITI NOVĒRTĒJA MANU IESAISTĪŠANOS

10% ES KĻUVU PAR CIETUŠO

SKOLĒNU ATBILDES, KURI REDZĒJA, KĀ CITAM/AI DARA PĀRI UN IESAISTĪJĀS
SKOLĒNI VARĒJA IZVĒLĒTIES VAIRĀKUS ATBILŽU VARIANTUS



KĀDĒĻ TU NEIESAISTĪJIES

48% ES NEZINĀJU, KO DARĪT

31% TAS NEBIJA PIETIEKAMI NOPIETNI

21% MAN BIJA BAIL, KA KĻŪŠU PAR CIETUŠO

18% MAN VIENALGA PAR NOTIEKOŠO

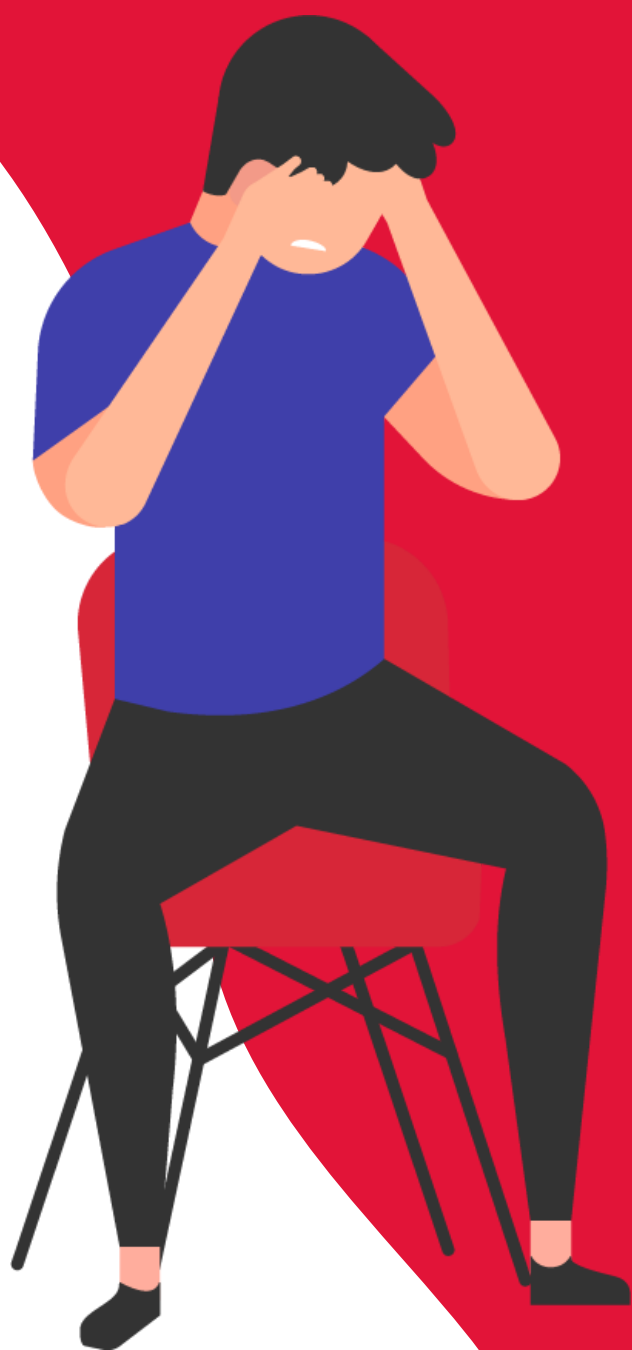
16% MAN LIKĀS, KA CIETUŠAIS PATS VARĒS AIZSTĀVĒTIES

9% NEVIENS CITS NEKO NEDARĪJA, KĀDĒĻ MAN JĀIESAISTĀS?

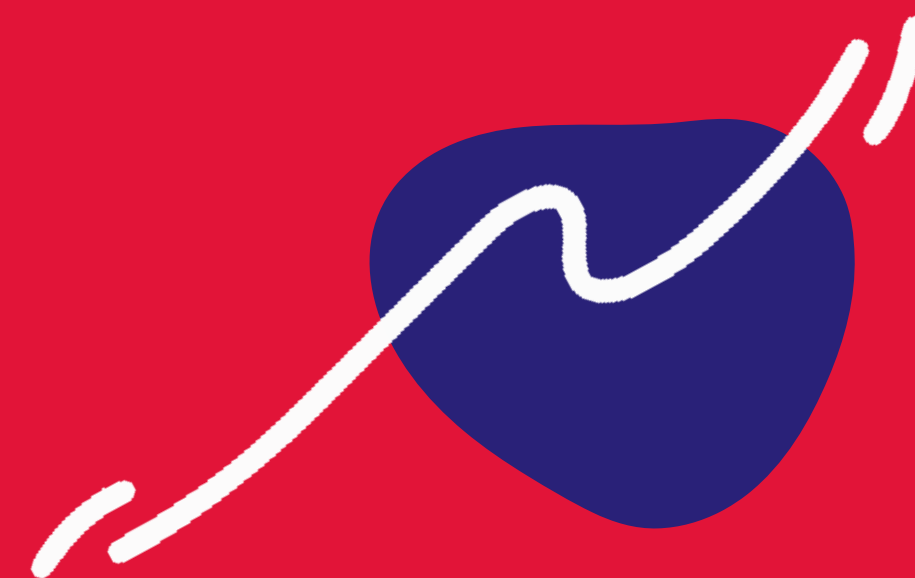
4% PĀRIDARĪTĀJS IR POPULĀRS

SKOLĒNU ATBILDES, KURI REDZĒJA, KĀ CITAM/AI DARA PĀRI UN NEKO NEDARĪJA
SKOLĒNI VARĒJA IZVĒLĒTIES VAIRĀKUS ATBILŽU VARIANTUS





SKOLĒNI, KURIEM DARĪJA PĀRI



KĀ TEV DARĪJA PĀRI?

80% EMOCIONĀLI

30% FIZISKI

25% MANI IGNORĒJA

23% DIGITĀLI

16% SKOLĒNU ATBILDES, KURIEM DARĪJA PĀRI
SKOLĒNI VARĒJA IZVĒLĒTIES VAIRĀKUS ATBILŽU VARIANTUS



KAS TEV DARĪJA PĀRI?

70% KLASĒS BIEDRI

33% CITI SKOLĒNI

21% CITI

7% SKOLOTĀJI

5% VECĀKI

16% SKOLĒNU ATBILDES, KURIEM DARĪJA PĀRI
SKOLĒNI VARĒJA IZVĒLĒTIES VAIRĀKUS ATBILŽU VARIANTUS



CIK BIEŽI TEV DARĪJA PĀRI?

12% KATRU DIENU

33% VAIRĀKAS REIZES NEDĒĻĀ

18% VIENREIZ NEDĒĻĀ

17% VIENREIZ MĒNESĪ

11% VIENREIZ PĒDĒJO 6 MĒNEŠU LAIKĀ

9% VIENREIZ PĒDĒJO 12 MĒNEŠU LAIKĀ

16% SKOLĒNU ATBILDES, KURIEM DARĪJA PĀRI



KĀDĒL TEV DARĪJA PĀRI?

37% ES NEZINU

31% JO MAN IR CITĀDĀKS RAKSTURS

28% JO MAN IR CITAS INTERESES NEKĀ PĀRĒJIEM

24% JO MAN IR CITĀDĀKS IZSKATS

20% JO ES KOMUNICĒJU CITĀDĀK NEKĀ PĀRĒJIE

15% CITS VARIANTS

8% JO MAN IR SLIKTĀKAS ATZĪMES

8% JO MAN IR LABĀKAS ATZĪMES

5% JO MANAI ĢIMENEI IR MAZĀKS MATERIĀLAIS NODROŠINĀJUMS

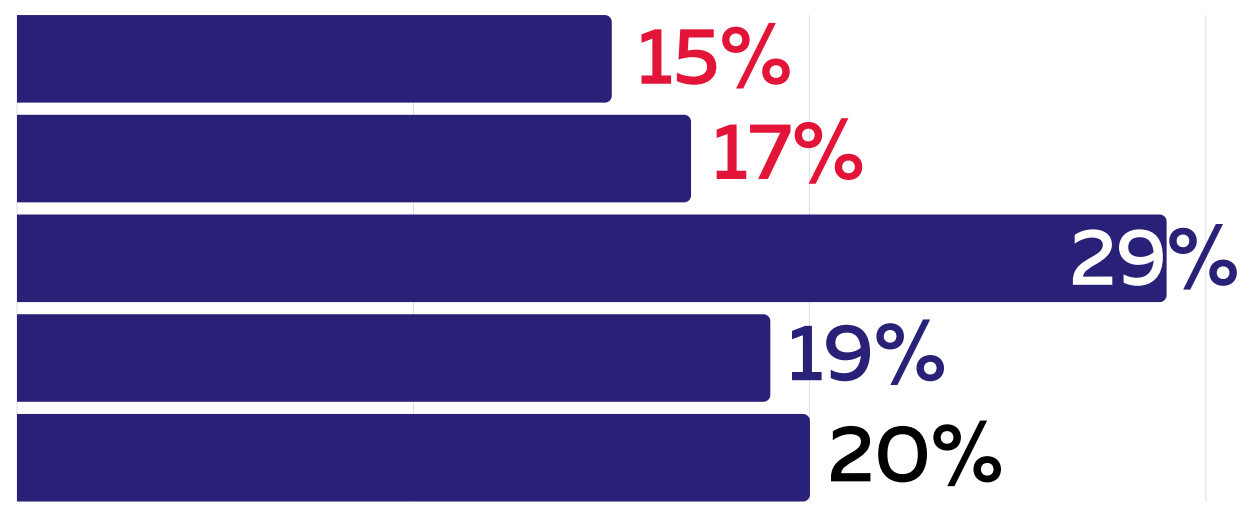
4% JO MAN IR CITA SEKSUĀLĀ ORIENTĀCIJA

16% SKOLĒNU ATBILDES, KURIEM DARĪJA PĀRI
SKOLĒNI VARĒJA IZVĒLĒTIES VAIRĀKUS ATBILŽU VARIANTUS

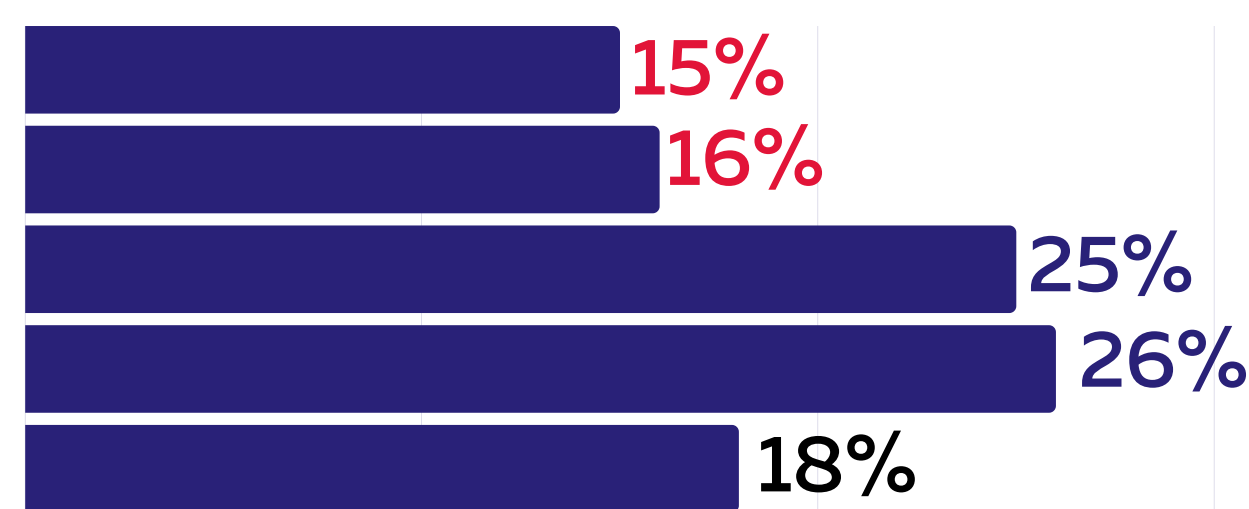


CIK LIELĀ MĒRĀ ŠĪ PIEREDZE IR NEGATĪVI IETEKMĒJUSI:

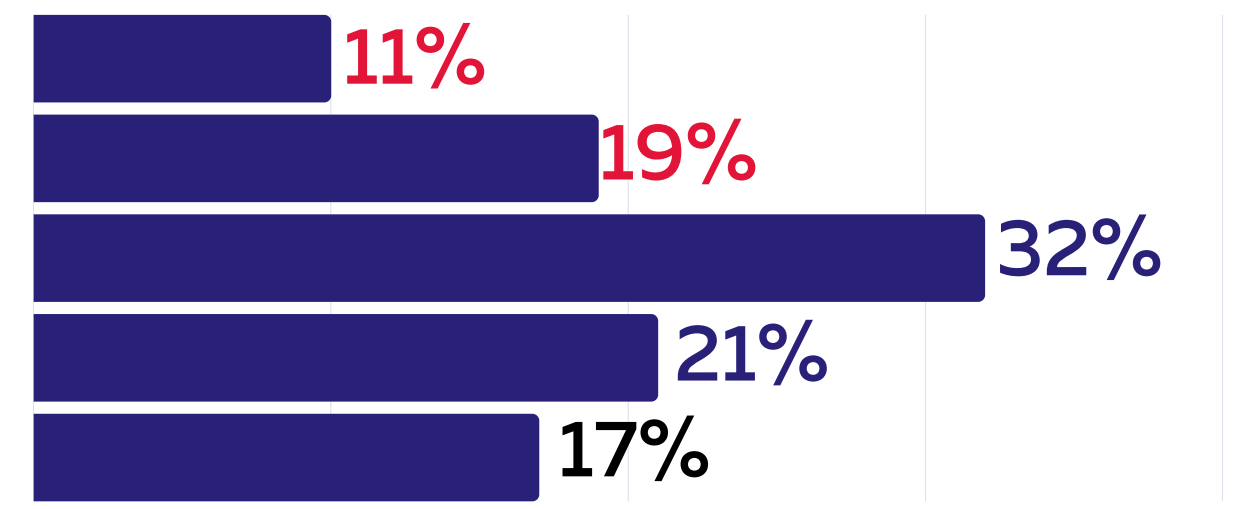
PAŠVĒRTĒJUMU



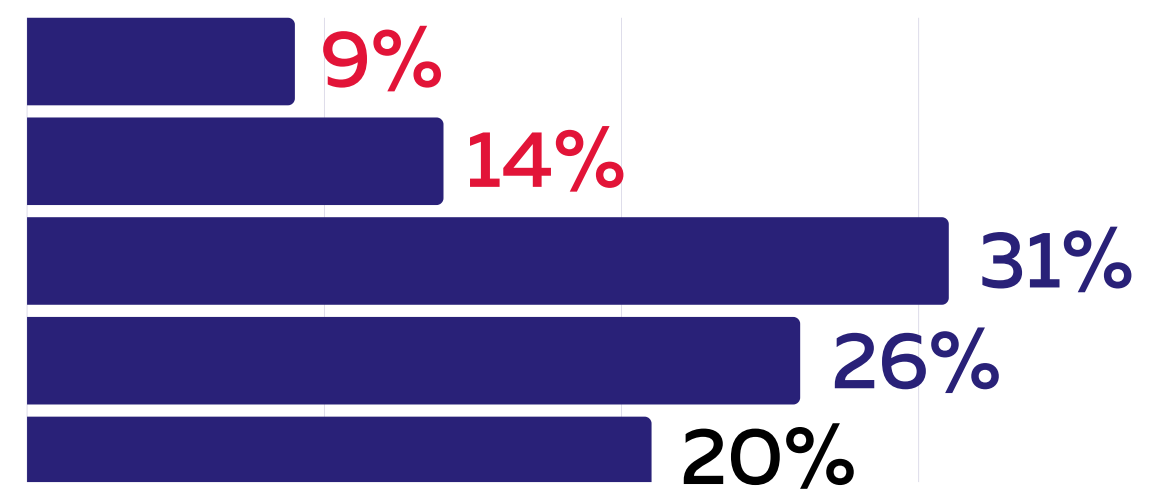
LABSAJŪTU



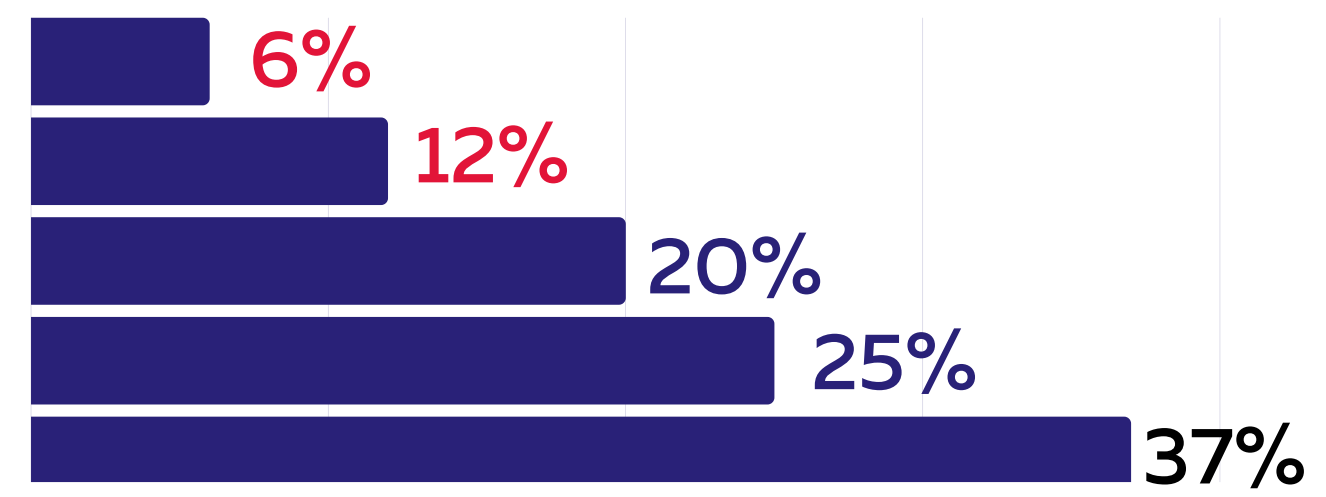
APMIERINĀTĪBU AR DZĪVI



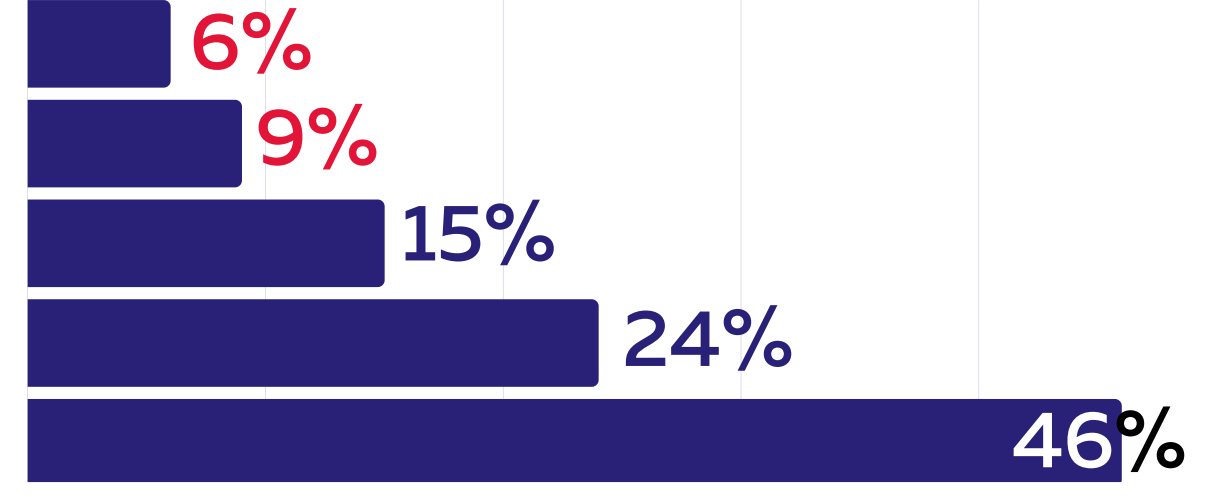
ATTIECĪBAS AR CITIEM



MĀCĪBU PROCESU



ĀRPUS STUNDU AKTIVITĀTES



ĻOTI LIELĀ MĒRĀ, LIELĀ MĒRĀ, VIDĒJĀ MĒRĀ, MAZĀ MĒRĀ, NAV IETEKMĒJUSI



16% SKOLĒNU ATBILDES, KURIEM DARĪJA PĀRI

VAI MEKLĒJI PALĪDZĪBU, KAD JUTIES SLIKTI APSMIEŠANAS VAI AIZSKARŠANAS DĒĻ?

46% JĀ

54% NĒ

16% SKOLĒNU ATBILDES, KURIEM DARĪJA PĀRI



KUR TU MEKLĒJI PALĪDZĪBU, KAD JUTIES SLIKTI APSMIEŠANAS VAI AIZSKARŠANAS DĒĻ?

63% RUNĀJU AR VECĀKIEM

46% RUNĀJU AR DRAUGIEM

32% RUNĀJU AR SKOLOTĀJU

14% RUNĀJU AR SKOLAS SOCIĀLO PEDAGOGU VAI PSIHOLOGU

8% MEKLĒJU PALĪDZĪBU, INFORMĀCIJU INTERNETĀ

7% CITS VARIANTS

2% ZVANĪJU UZTICĪBAS TĀLRUNIM (TEL. NR. 116111)

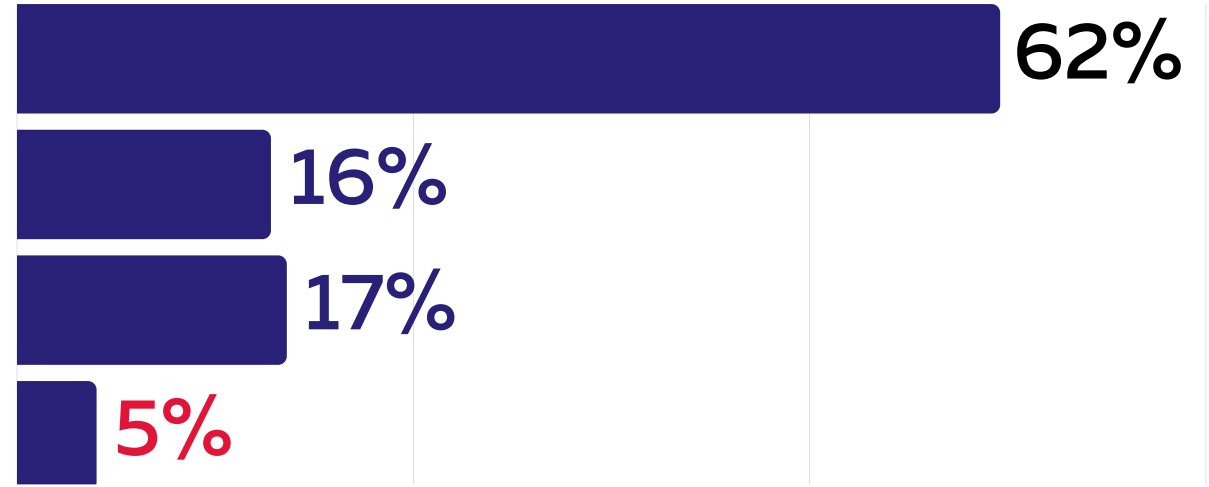
2% ZVANĪJU VALSTS POLICIJAI (TEL. NR. 110)

SKOLĒNU ATBILDES, KURIEM DARĪJA PĀRI UN KURI MEKLĒJA PALĪDZĪBU
SKOLĒNI VARĒJA IZVĒLĒTIES VAIRĀKUS ATBILŽU VARIANTUS

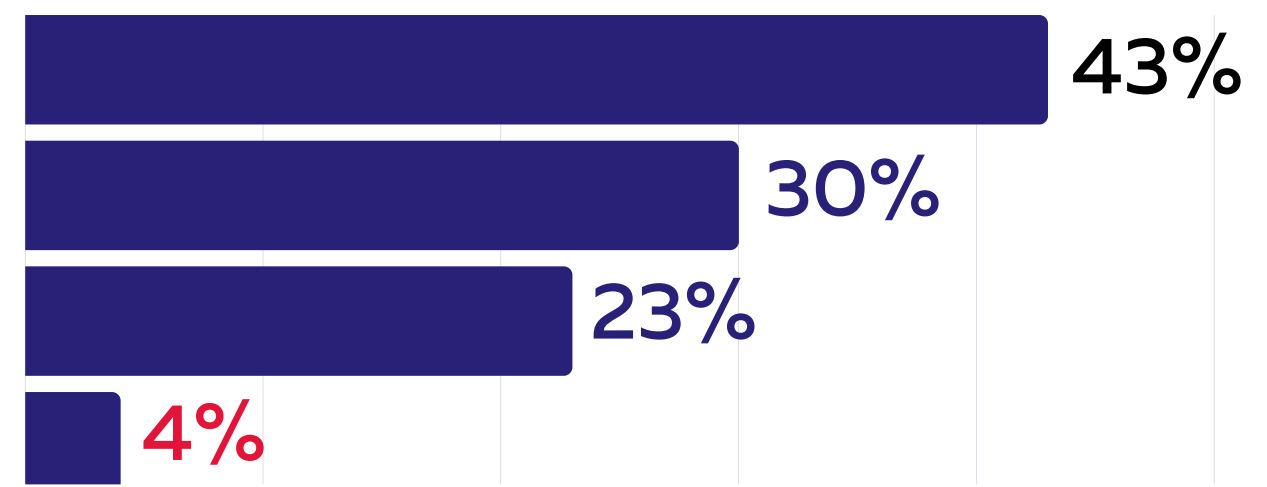


KĀ VĒRTĒŠO PALĪDZĪBU?

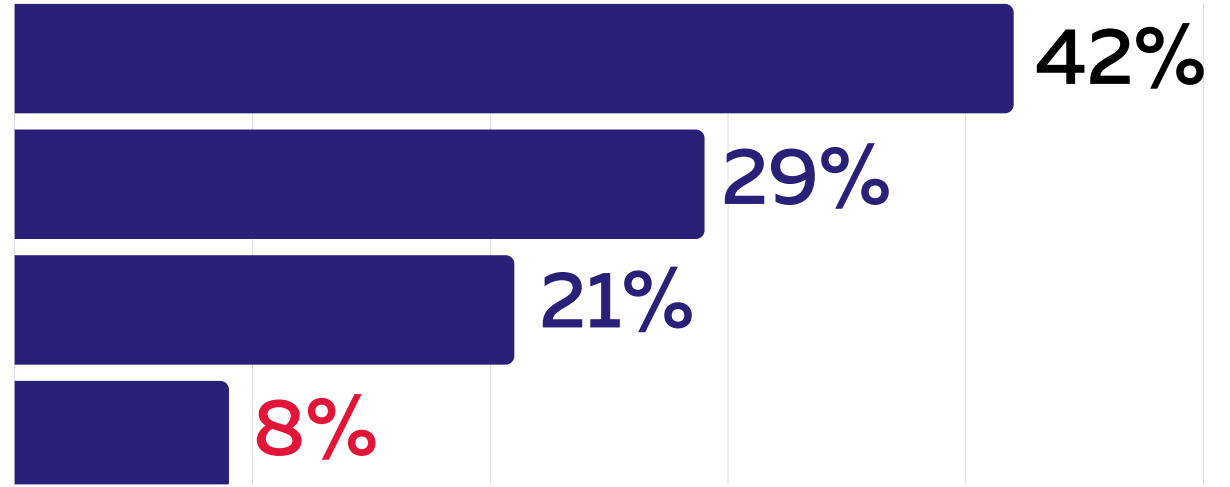
VECĀKI



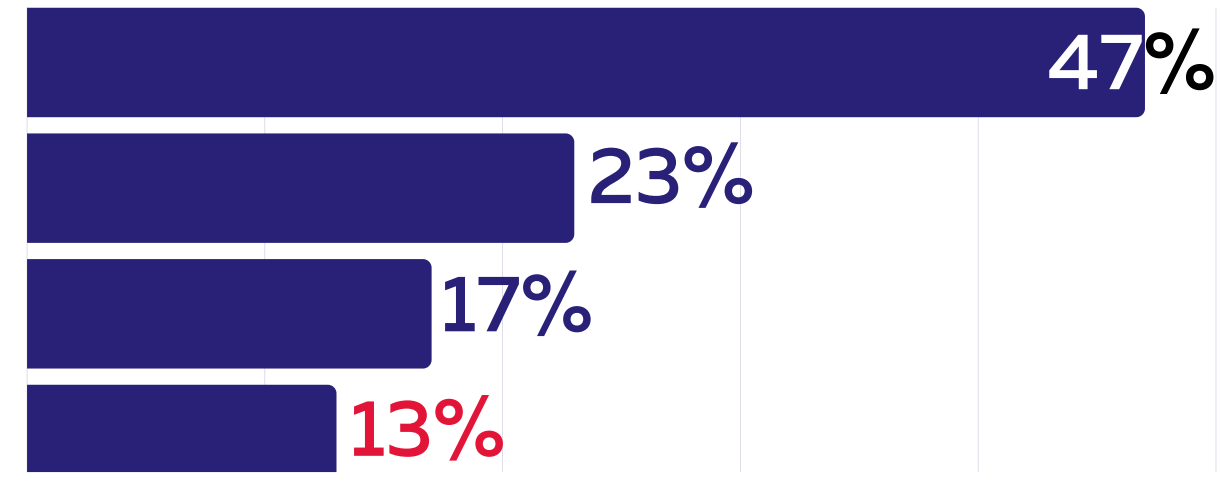
DRAUGI



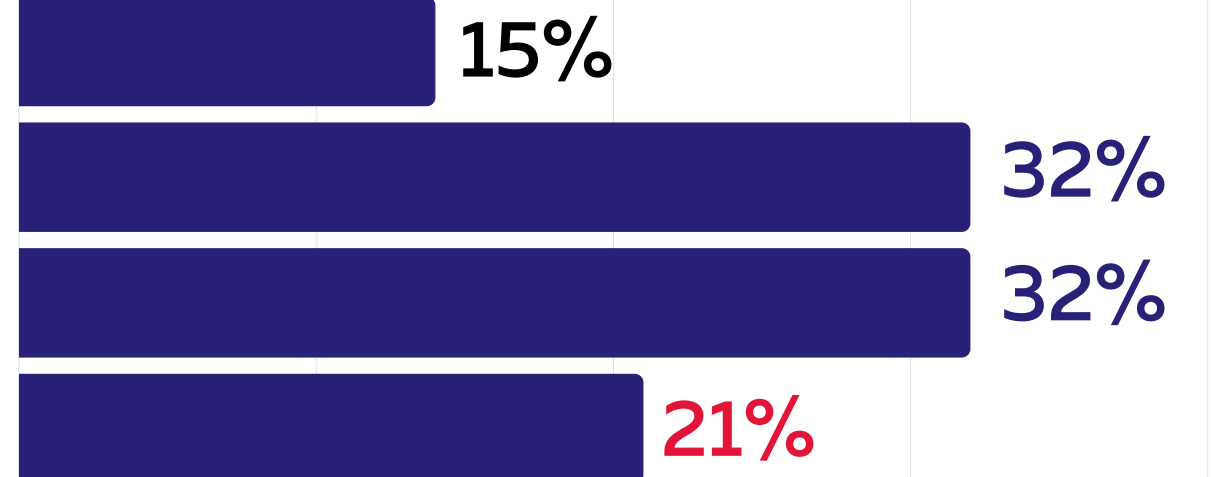
SKOLOTĀJS



SOC.PEDAGOGS, PSIHOLOGS



INTERNETS



ĻOTI NODERĪGA, NODERĪGA, DAĻĒJI NODERĪGA, **NENODERĪGA**



SKOLĒNU ATBILDES, KURIEM DARĪJA PĀRI UN KURI IZMANTOJA ŠOS PALĪDZĪBAS VEIDUS

KĀDĒĻ TU NEMEKLĒJI PALĪDZĪBU?

35% ES VARU PATS/I ATRISINĀT

28% AIZSKARŠANA MANI ĻOTI NEIETEKMĒJA

24% TAS NETIKTU UZTVERTS NOPIETNI

23% BAIDĪJOS, KA PALIKS SLIKTĀK

19% ES IEPRIEKŠ MEKLĒJU PALĪDZĪBU, BET NEKAS NEMAINĪJĀS

16% MAN BIJA KAUNS

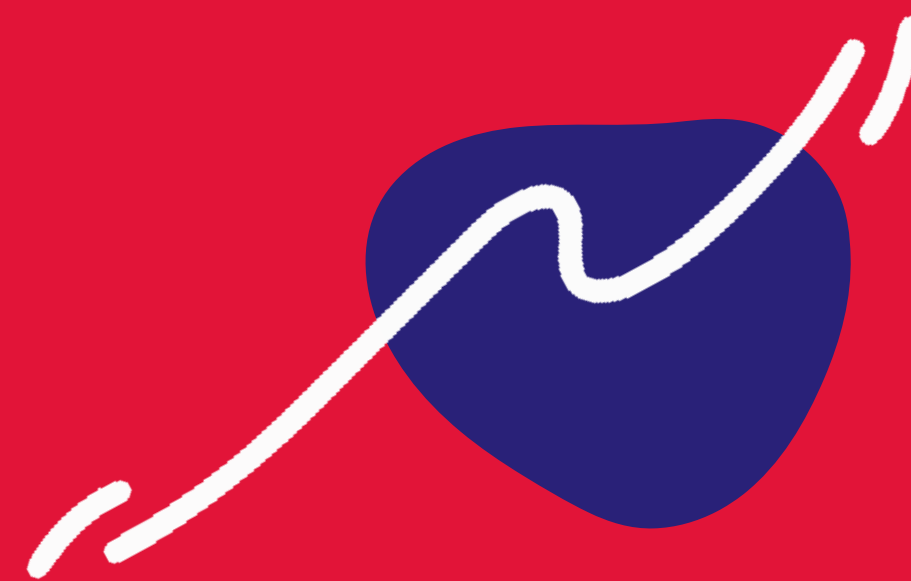
15% CITS VARIANTS

SKOLĒNU ATBILDES, KURIEM DARĪJA PĀRI UN KURI NEMEKLĒJA PALĪDZĪBU
SKOLĒNI VARĒJA IZVĒLĒTIES VAIRĀKUS ATBILŽU VARIANTUS





SKOLĒNI, KURI DARĪJA PĀRI CITIEM



KĀDU MOBINGA VEIDU TU PIELIETOJI?

62% EMOCIONĀLU

40% IGNORĒJU UN IZSTŪMU

32% FIZISKU

24% DIGITĀLU

5% SKOLĒNU ATBILDES, KURI DARĪJA PĀRI CITIEM
SKOLĒNI VARĒJA IZVĒLĒTIES VAIRĀKUS ATBILŽU VARIANTUS



CIK BIEŽI TU DARĪJI PĀRI?

11% KATRU DIENU

21% VAIRĀKAS REIZES NEDĒĻĀ

22% VIENREIZ NEDĒĻĀ

20% VIENREIZ MĒNESĪ

14% VIENREIZ PĒDĒJO 6 MĒNEŠU LAIKĀ

12% VIENREIZ PĒDĒJO 12 MĒNEŠU LAIKĀ

5% SKOLĒNU ATBILDES, KURI DARĪJA PĀRI CITIEM



KĀ TU JUTIES, DAROT PĀRI CITIEM?

39% VAINĪGS

39% DUSMĪGS

27% VIENALDZĪGS

23% CITS

17% SPĒCĪGS

17% NOSKUMIS

11% AZARTISKS

5% SKAUDĪGS

5% SKOLĒNU ATBILDES, KURI DARĪJA PĀRI CITIEM
SKOLĒNI VARĒJA IZVĒLĒTIES VAIRĀKUS ATBILŽU VARIANTUS



CIK CILVĒKIEM TU DARĪJI PĀRI?



5% SKOLĒNU ATBILDES, KURI DARĪJA PĀRI CITIEM
SKOLĒNI VARĒJA IZVĒLĒTIES VAIRĀKUS ATBILŽU VARIANTUS



KĀDĒĻ TU DARĪJI VIŅIEM PĀRI?

44% CITS VARIANTS

21% LAI NOVĒRSTU, KA MAN DARA PĀRI

17% TAS IR SMIEKLĪGI

13% JO VIŅIEM IR CITĀDĀKS RAKSTURS

11% TAS PALĪDZ MAN APVALDĪT SAVU STRESU/DUSMAS

10% JO VIŅIEM IR CITAS INTERESES NEKĀ MAN

9% LAI IEGŪTU UZMANĪBU

9% JO VIŅI KOMUNICĒ CITĀDĀK

7% JO VIŅIEM IR MAZĀKS MATERIĀLAIS NODROŠINĀJUMS

7% JO VIŅIEM IR LABĀKAS ATZĪMES

6% JO VIŅIEM IR SLIKĀKAS ATZĪMES

6% JO VIŅIEM IR CITĀDĀKS IZSKATS

6% JO VIŅIEM IR CITA SEKSUĀLĀ ORIENTĀCIJA

5% SKOLĒNU ATBILDES, KURI DARĪJA PĀRI CITIEM
SKOLĒNI VARĒJA IZVĒLĒTIES VAIRĀKUS ATBILŽU VARIANTUS



#NEKLUSĒ ARĪ TU!



www.nekluse.lv



nekluse

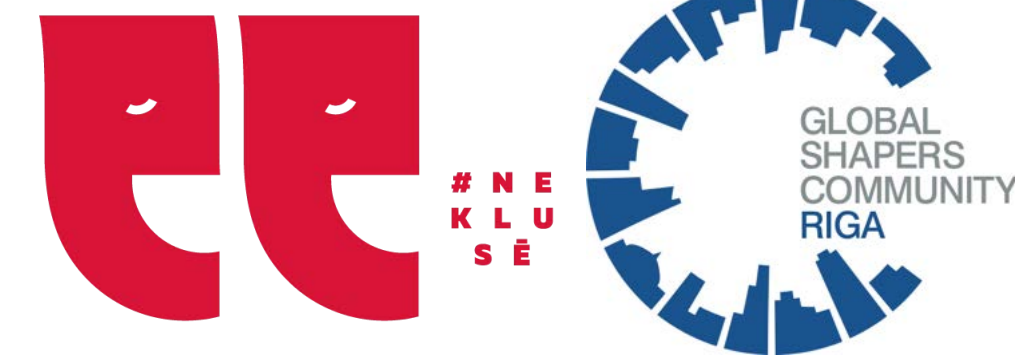


[nekluse.lv](https://www.instagram.com/nekluse.lv)



nekluse

SADARBĪBĀ AR:



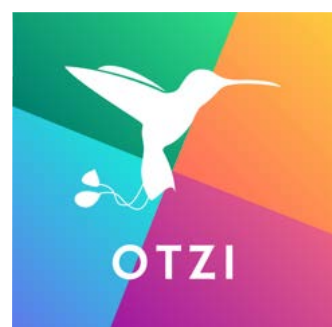
ACCELERATE GLOBAL GROWTH



POLICIJA



Valsts bērnu tiesību aizsardzības inspekcija



MAKIT



GRIZZLY
R I G A

SORAINEN

edurio'

